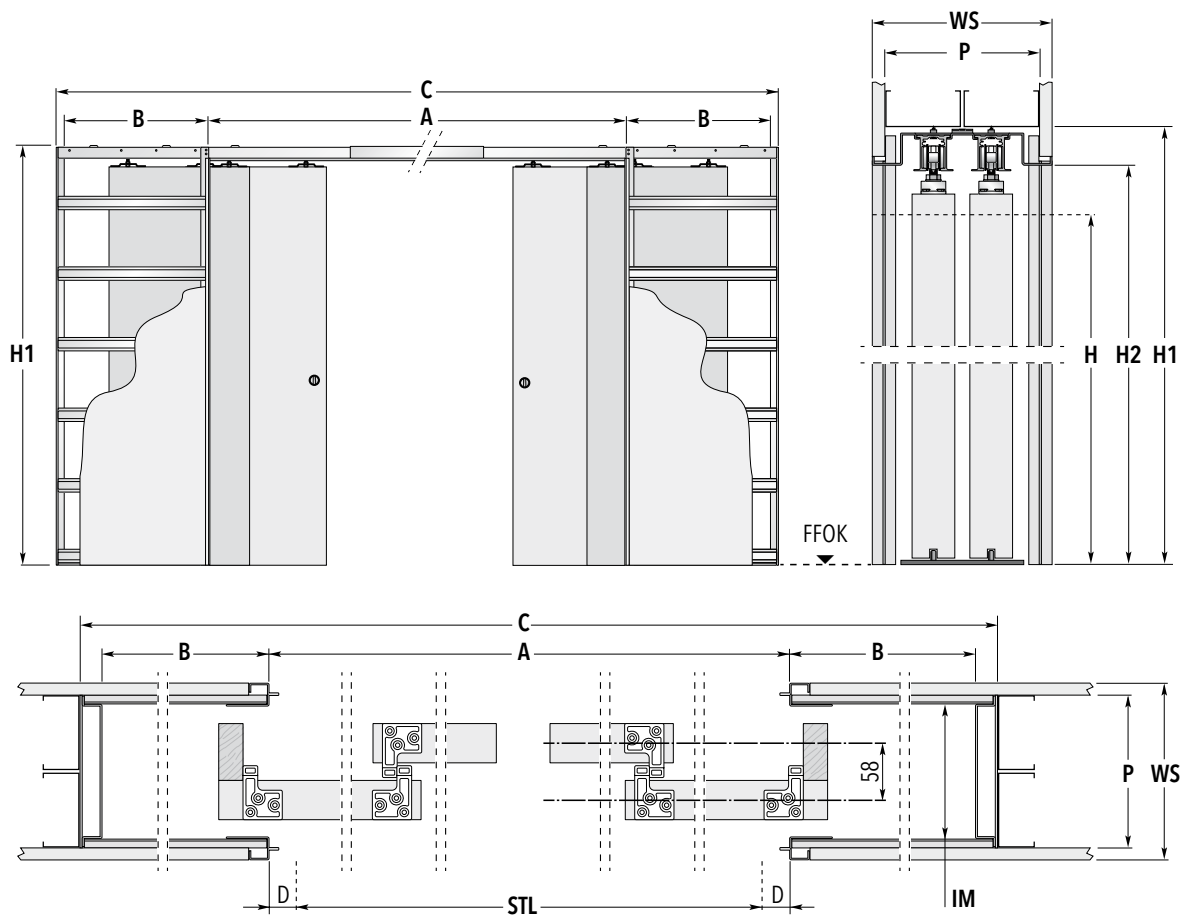


# ECLISSE TELESKOP ZWEISEITIG




TROCKENBAU - Lieferbare fertige Wandstärke 18 und 20,5 cm



Standardmaße der Schiebetürkästen						Empfohlene Türblattmaße	
Breite STL	Breitenmaße			STL 200 / STL 210		Breite: TBB	Höhe: STL 200 / STL 210 TBH
	A	B	C	H1	H2		
230	235	62,5	364,4	209 / 219	204,5 / 214,5	63,5 (4 STK.)	201 / 211
270	275	72,5	424,4	209 / 219	204,5 / 214,5	73,5 (4 STK.)	201 / 211
310	315	82,5	484,4	209 / 219	204,5 / 214,5	83,5 (4 STK.)	201 / 211
350	355	92,5	544,4	209 / 219	204,5 / 214,5	93,5 (4 STK.)	201 / 211
390	395	102,5	604,4	209 / 219	204,5 / 214,5	103,5 (4 STK.)	201 / 211
430	435	112,5	664,4	209 / 219	204,5 / 214,5	113,5 (4 STK.)	201 / 211
470	475	122,5	724,4	209 / 219	204,5 / 214,5	123,5 (4 STK.)	201 / 211

Maßangaben in cm.

Möglicher Wandaufbau	Wandaufbau bauseits   fertige Wandstärke 18 cm	Wandaufbau bauseits   fertige Wandstärke 20,5 cm
Belegung mit Gipskartonplatte 12,5 mm	Wandaufbau bauseits, im Schubkastenbereich 1× belegt	Wandaufbau bauseits, im Schubkastenbereich 2× belegt
Innere Maulweite (IM)	134 mm	
Profilstärke (P)	Wandaufbau bauseits	
Möglich bis maximal (STL × H)	470 cm × 260 cm	

 Anmerkungen	 Maßberklärungen	 Zubehör
<ul style="list-style-type: none"> <li>Die Standardtragkraft des Rollwagenpaares beträgt 100 kg</li> <li>Der Schubkastenhohlraum hat eine innere Maulweite von 134 mm und wird mit 2 parallel laufenden Türblättern bis max. 40 mm Stärke bestückt.</li> <li>Die Modelle für Trockenbau sind in Sondermaßgröße (Ausf. 2-seitig) bis Stocklichtbreite (STL) 470 × 260 cm lieferbar.</li> <li>Die gewünschte eingeschobene Endposition des Türblattes wird durch den einstellbaren hinteren Fangstopper festgelegt.</li> <li>Die Modellsreihe ECLISSE TELESKOP ist exklusiv für Holztürblätter vorgesehen.</li> </ul>	<ul style="list-style-type: none"> <li><b>A:</b> Rohes Kastenlicht ohne Stockverkleidung</li> <li><b>B:</b> Tiefe des Einschubes ohne Stockverkleidung</li> <li><b>C:</b> Gesamtmaß Schiebetürelement Breite</li> <li><b>H:</b> Fertig verkleidete Stocklichte Höhe</li> <li><b>H1:</b> Gesamtmaß Schiebetürelement Höhe</li> <li><b>H2:</b> Unverkleidetes Kastenlicht Höhe</li> <li><b>D:</b> Stärke der Verkleidung</li> <li><b>STL:</b> Fertige Stocklichte</li> <li><b>TE:</b> Türblatteinstand</li> <li><b>WS:</b> Fertige Wandstärke</li> <li><b>P:</b> Profilstärke</li> <li><b>IM:</b> Innere Maulweite</li> <li><b>GKB:</b> Belegung mit Gipskartonplatte 12,5 mm</li> </ul>	<ul style="list-style-type: none"> <li>ECLISSE BIAS® (ab STL 270 cm)</li> <li>Synchronlauf für Modell ECLISSE TELESKOP</li> </ul>